

Anleitung: Datenbank auf anderen PC kopieren

Anmerkungen

Eine Pegasus-Datenbank enthält alle Stamm- und Bewegungsdaten (z.B. Behandlungen, Rechnungen, Zahlungen, usw.), ebenso die datenbankabhängigen Einstellungen.

All diese Daten werden durch das Kopieren der Datenbank auf einen anderen PC übertragen.

Kopiervorgang

Der Kopiervorgang besteht aus zwei Teilen, dem Kopieren vom Quell-PC und dem Einfügen in den Ziel-PC.

Kopieren vom Quell-PC



Abbildung 1 – Explorer starten

☞ auf **Start** (bei Vista auf die Windows-Kugel) und ☞ auf **Explorer**.

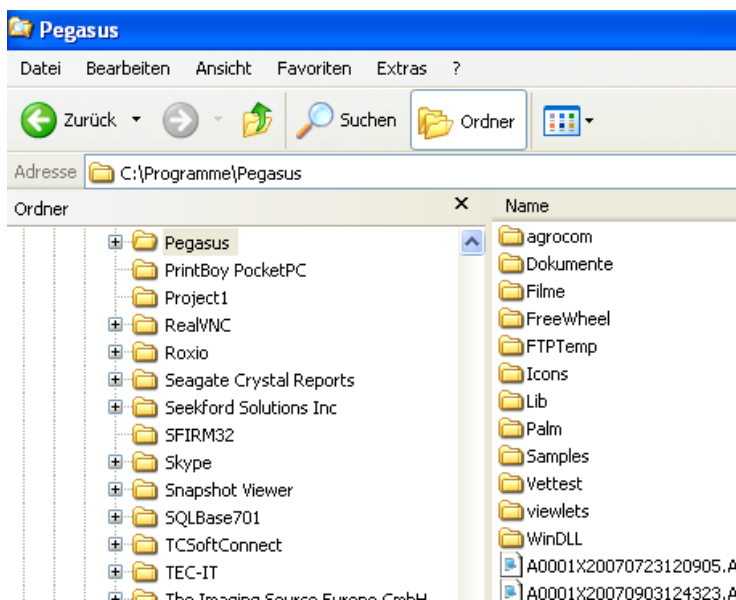


Abbildung 2 - Explorer mit Pegasus-Ordner

Geben Sie in der Adress-Zeile den Datenbankpfad (Vorgabe Einzelplatz: C:\Programme\Pegasus, Mehrplatz: C:\Centura) ein und bestätigen Sie die Eingabe mit Enter.

Jetzt sehen Sie im rechten Teil alle Ordner und Dateien. ☞ auf den Ordner mit der zu kopierenden Datenbank und ☞ auf **Kopieren**

Geben Sie in der Adress-Zeile **Desktop** ein und bestätigen Sie die Eingabe mit Enter.

☞ auf Laufwerk oder Ordner (z.B. USB-Stick, Wechseldatenträger, Netzwerkpfad o.ä.), auf den die Datenbank kopiert werden soll und ☞ auf **Einfügen**.

Die Datenbank wird jetzt kopiert.



Abbildung 3 - Datenbankordner einfügen

Kopieren auf Ziel-PC

Stellen Sie auf dem Ziel-PC jetzt eine Verbindung zu dem Ordner her, auf den Sie die Datenbank kopiert haben.

☞ auf **Start** (bei Vista auf die Windows-Kugel) und ☞ auf **Explorer**.

☞ auf das **+** des Laufwerkes oder des Ordners, in dem sich die kopierte Datenbank befindet.

Darunter erscheint jetzt die Ordnerliste.

☞ auf den Ordner mit der zu kopierenden Datenbank und ☞ auf **Kopieren**.

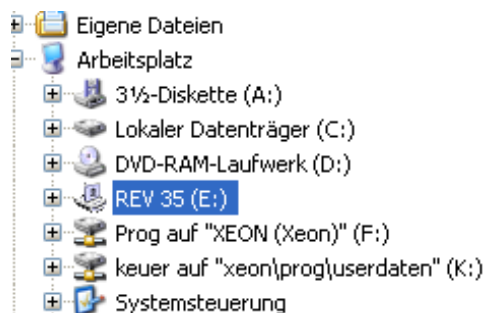


Abbildung 4 - Ordnerliste

Geben Sie in der Adress-Zeile den Datenbankpfad (Vorgabe Einzelplatz: C:\Programme\Pegasus, Mehrplatz: C:\Centura) ein und bestätigen Sie die Eingabe mit Enter.

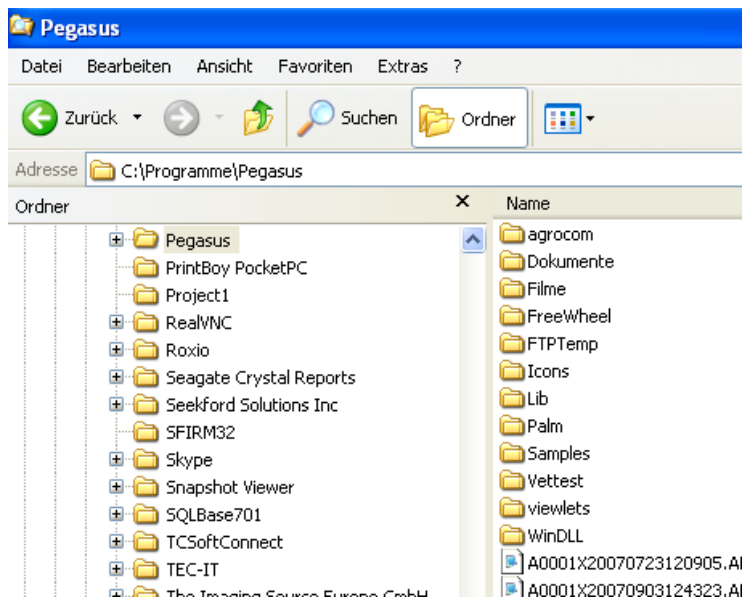


Abbildung 5 - Explorer mit Pegasus-Ordner

☞ auf den Ordner **Pegasus** und ☞ auf **Einfügen**.

Die Datenbank wird jetzt kopiert.

Eventuell erscheint eine Warnung, daß Sie dabei sind, eine vorhandene Datenbank zu überschreiben.

Achtung: Überschreiben Sie eine vorhandene Datenbank nur, wenn Sie sich ganz sicher sind, was Sie tun!